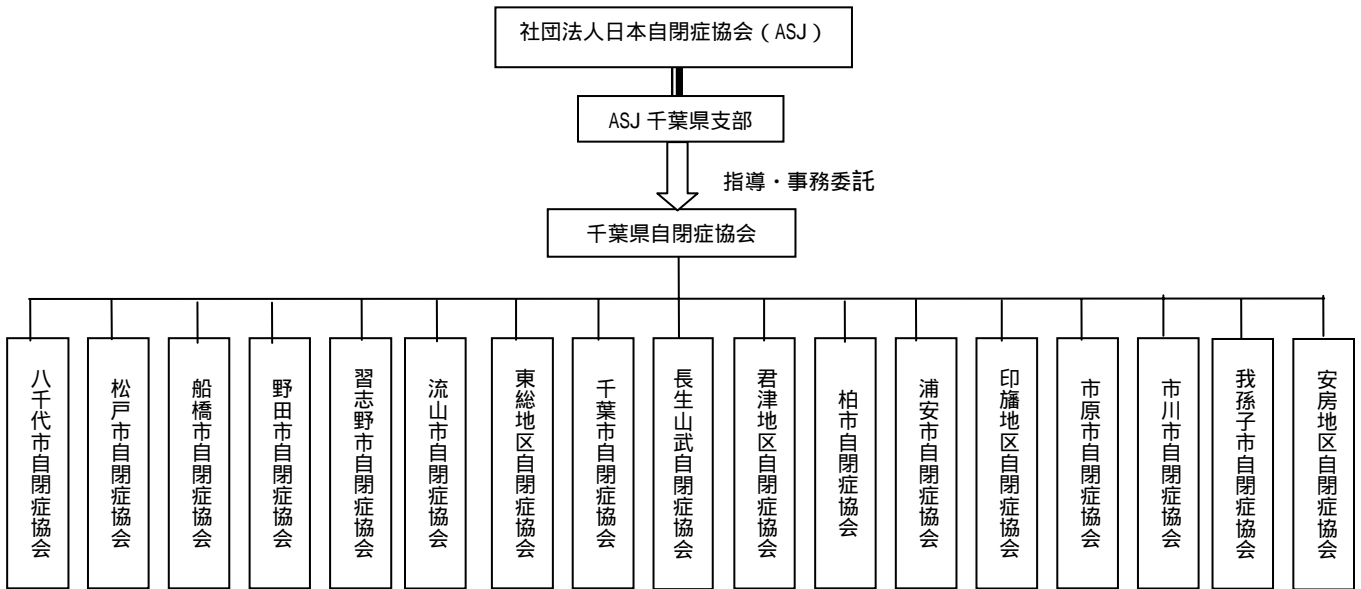


1) 千葉県自閉症協会・地区自閉症協会と社団法人日本自閉症協会の関係

従来千葉県支部の地区組織であった「分会」は、それぞれ独立した地区自閉症協会に組織変更しました。この17の地区自閉症協会が構成員となる千葉県自閉症協会が6月3日に設立され、今後は千葉県内の自閉症児者の福祉の増進・自閉症啓蒙活動はこの千葉県自閉症協会とそこに結束した各地区協会が責任を持って推進して参ります。尚、協会の組織改革が実施されるまでの間は、千葉県支部も存続し、協会との連携は千葉県支部を通じて千葉県自閉症協会にもたらされます。

千葉県自閉症団体組織図



2) 会員制度

協会改革案の実施前のため、全国組織である自閉症協会（ASJ）の会員制度が存続します。そのため、新設される地区自閉症協会の会員と従来のASJ会員の2つの資格を個人会員は持つこととなります。概念的には会員制度の2重化で複雑化しますが、実務上は従来の運営を極力踏襲すべくASJ会員事務を支部より各地区協会に委託することによって、事務の一元化を図ります。

注) 従来千葉県支部の分会所属の方は自動的に各地区協会会員となります。

